

GEOGRAFIA

33. As desigualdades socioeconômicas são um fenômeno que ocorre em muitos países do mundo, mas é mais significativo nas economias subdesenvolvidas. Sobre esse assunto, é correto dizer que:

- 1) Em alguns países asiáticos, como a Índia, os privilégios de uma parcela da sociedade são justificados por uma questão político-religiosa que define o chamado “sistema de castas”.
- 2) A desigualdade social pode ser legitimada ou não, ou seja, pode ser aceita como uma condição natural dentro da sociedade ou pode ser contestada por ser considerada uma condição que foi historicamente construída.
- 3) A desigualdade social que há em países capitalistas é provocada, sobretudo, pela divisão social que existe entre os proprietários dos meios de produção e os que para estes trabalham.
- 4) O acesso a uma educação pública de qualidade, que atenda à realidade das populações envolvidas e que, ainda, seja capaz de formar pessoas para uma ação política comprometida com a sociedade é considerada uma das soluções para minimizar essas desigualdades referidas.
- 5) No campo ambiental, as desigualdades socioeconômicas, em países subdesenvolvidos, são facilmente observáveis nos empreendimentos poluentes, em geral mal distribuídos na sociedade.

Estão corretas:

- A) 1 e 5 apenas
- B) 2 e 3, apenas
- C) 1, 2 e 4 apenas
- D) 2, 3 e 5 apenas
- E) 1, 2, 3, 4 e 5.

Resposta: E

Justificativa:

Todas as afirmativas tratam de aspectos direta ou indiretamente relacionados com o tema desigualdades socioeconômicas verificadas no espaço geográfico, particularmente no mundo subdesenvolvidos. São corretas em sua totalidade.

34. Leia com atenção o texto a seguir e assinale a alternativa que contempla a corrente da Geografia analisada.

Essa corrente surgiu, inicialmente, na França, no ano de 1970. Posteriormente expandiu-se para a Espanha, Itália e Brasil. Estabeleceu um rompimento com a neutralidade nos estudos geográficos, propondo, assim, um engajamento nas lutas sociais. Voltou-se, portanto, para a análise das relações de poder e para a atividade frente às causas sociais, sobretudo a ampliação dos direitos sociais e civis.

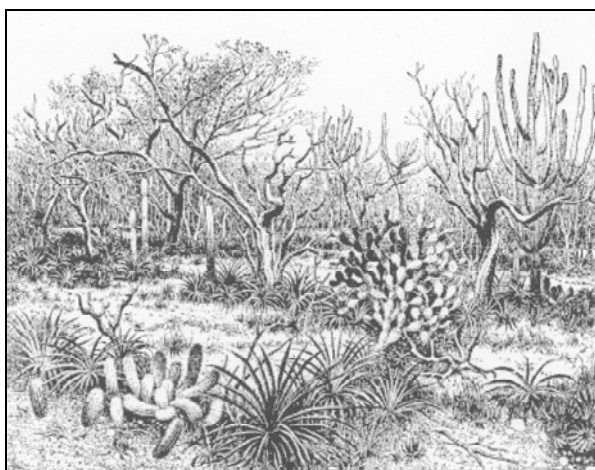
- A) Geografia Teorética
- B) Geografia Clássica Francesa
- C) Geografia Neo-Positivista
- D) Geografia Crítica
- E) Geografia Uniformitarista.

Resposta: D

Justificativa:

Pelas características apontadas no texto (surgimento na França, na década de 1970, rompimento com a “neutralidade científica”, engajamento nas lutas sociais) trata-se da Geografia Crítica.

35. O desenho a seguir retrata um importante domínio morfoclimático brasileiro. Com relação a esse domínio, é correto dizer que ele:



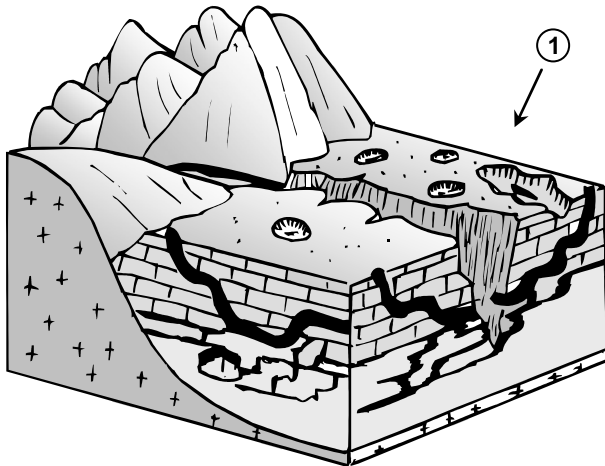
- A) surge predominantemente em climas subtropicais secos, particularmente no Nordeste brasileiro.
- B) apresenta uma vegetação tipicamente hidrófila, especialmente no Sertão.
- C) possui solos bem desenvolvidos, sobretudo nas encostas e inselbergues, mas com pobreza de recursos nutrientes.
- D) tem formações vegetais consideradas xerófilas, adaptadas, portanto, ao déficit hídrico.
- E) apresenta uma estação seca que se estende por até três meses, dificultando o desenvolvimento da vegetação herbácea.

Resposta: D

Justificativa:

As formações vegetais do domínio das Caatingas, representado na figura, são xerófilas, adaptadas ao clima semi-árido, que apresenta um déficit hídrico anual. As demais afirmativas são falsas.

36. A figura esquemática a seguir exibe um conjunto de características hídricas e geomorfológicas de um determinado ambiente geológico. É correto afirmar que a área 1 da paisagem é típica de rochas:



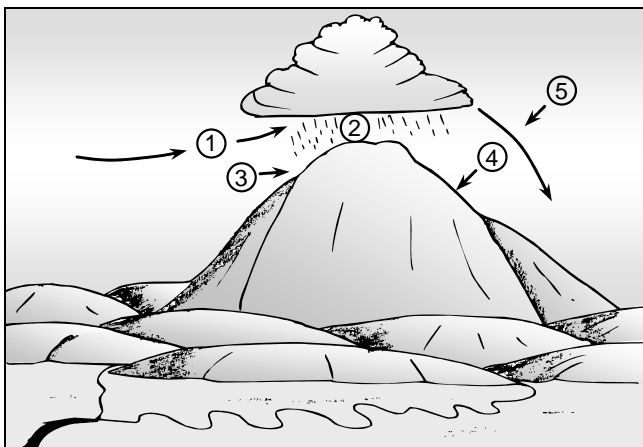
- A) graníticas.
- B) argilosas.
- C) calcárias.
- D) gnáissicas.
- E) basálticas.

Resposta: C

Justificativa:

A área 1 mostra uma rica drenagem subterrânea, além de formas superficiais de relevo, como as dolinas. Esses aspectos notabilizam os ambientes geológicos calcários.

37. Identifique corretamente o que estão indicando os números no esboço de paisagem a seguir.



- 1) ciclo hidrológico

- 2) precipitações orográficas
- 3) vertente a barlavento
- 4) escarpa de dobra
- 5) subsidência do ar seco.

Estão corretos:

- A) 1, 2 e 3 apenas
- B) 2, 3 e 5 apenas
- C) 1, 3 e 4 apenas
- D) 2, 4 e 5 apenas
- E) 1, 2, 3, 4 e 5

Resposta: B

Justificativa:

O número 1 indica a ascensão de um fluxo de ar úmido. O número 4 representa uma vertente a sotavento e não há indicador de que seja uma dobra. Assim, são corretas apenas 2,3 e 5.

38. A Floresta Amazônica cobre a maior parte da Região Norte do Brasil e seus limites avançam pelos estados do Maranhão e do Mato Grosso. Entre as características fitogeográficas dessa floresta podem ser mencionadas as seguintes, **exceto**:

- A) plantas de espécies latifoliadas.
- B) caráter heteróclito.
- C) espécies predominantemente decíduas.
- D) abundância de plantas produtoras de fibras.
- E) vegetais de uma mesma espécie localizados muito longe um dos outros.

Resposta: C

Justificativa:

As espécies dominantes da Floresta Amazônica são subperenifólias e perenifólias, ou seja, praticamente não perdem as folhas. Espécies decíduas são aquelas que deixam cair as folhas abundantemente, como na caatinga.

39. Foram entregues a um grupo de alunos de uma Faculdade **cinco mapas temáticos**, em projeção cilíndrica, para servirem como material de apoio didático a um estudo populacional e socioambiental de uma determinada região brasileira. Assinale a escala do mapa que apresenta condições de fornecer uma **maior riqueza de detalhes**.

- A) 1: 1.000.000
- B) 1: 100.000
- C) 1: 600.000
- D) 1: 500.000
- E) 1: 250.000.

Resposta: B

Justificativa:

Dessas escalas, a que dá condições de se observar mais detalhes é a 1: 100.000, pois 1cm no mapa corresponderá a um 1 km no terreno. Ao contrário, por exemplo da 1: 1000.000, na qual 1 cm no mapa equivale a 10 km no terreno.

40. Existe um sistema agrícola, introduzido no mundo tropical pelos europeus, a partir do século XVI, período que coincide com a decadência do feudalismo e o início da expansão comercial e colonial européia. Destacou-se por aplicar grandes capitais na produção de gêneros agrícolas para o mercado internacional e o emprego de latifúndios e de numerosa mão-de-obra. Trata-se do sistema:

- A) Agricultura de "Plantation."
- B) Sistema de Jardinagem.
- C) Sistema Agrícola Itinerante.
- D) Roça Tropical.
- E) Sistema de Sovkhozes.

Resposta: A

Justificativa:

As características expressas no texto convergem para a definição do Sistema de Plantation que, inclusive, foi implantado no Nordeste brasileiro.